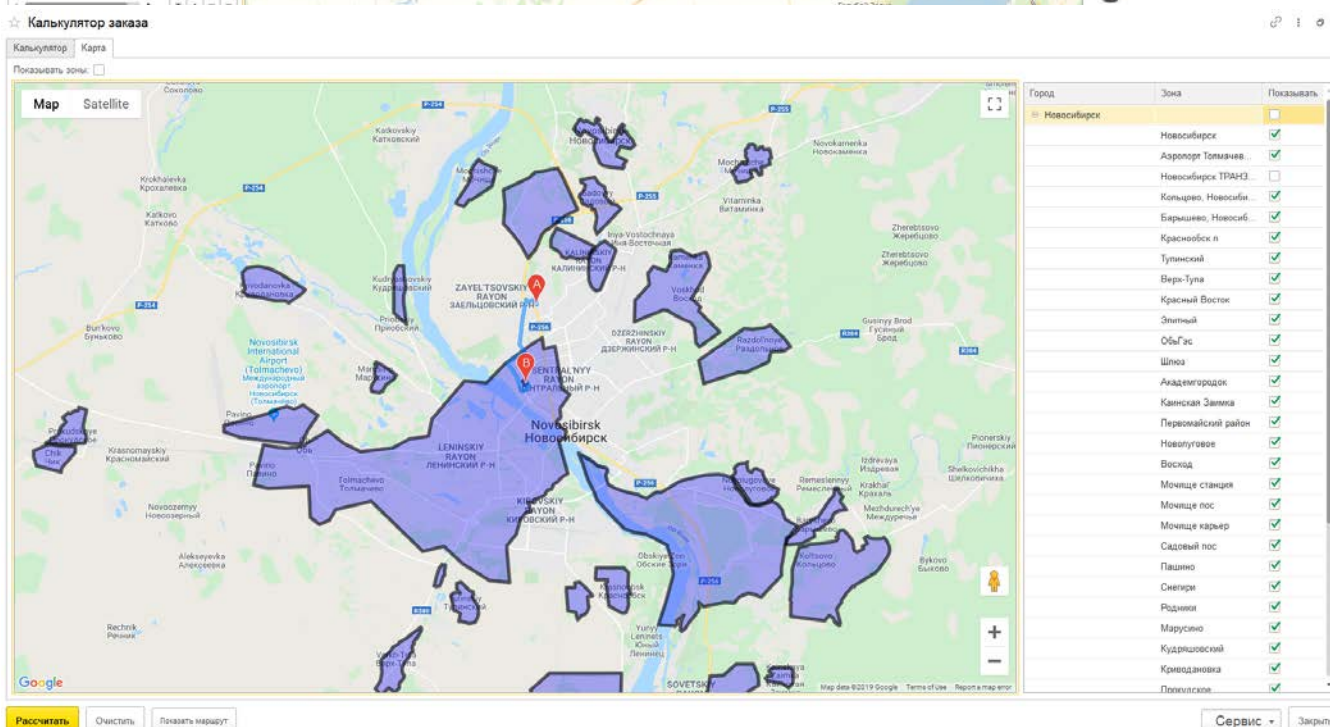
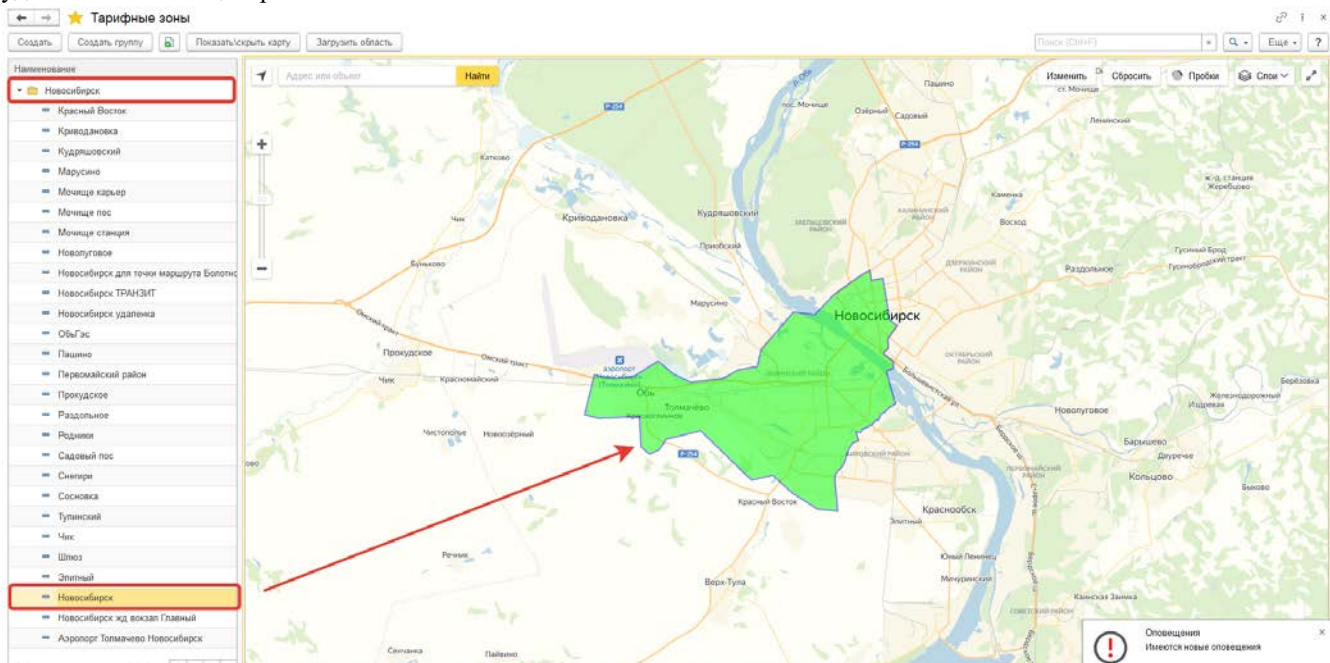


ПРАВИЛА КАЛЬКУЛЯЦИИ СТОИМОСТИ ТРАНСФЕРНЫХ УСЛУГ

1. Стоимость и тарифы на трансферные услуги и аренду автотранспорта с водителем устанавливается в договорах с клиентами и поставщиками.
2. Стоимость трансферов из/в аэропорт является фиксированной в центральную часть города. Фактор «время в пути» не учитывается при оказании услуг трансфера, если услуга не является последующей арендой авто с водителем.
3. В прайс листе указана стоимость основных услуг компании, таких как трансферы по типу «аэропорт – город», где термин «город» является центральным или около центральным районом. Остальные районы могут считаться удаленными.
4. Минимальная стоимость поездки, руб. – это фиксированная стоимость поездки в пределах центральной части города или на расстояние от 9 до 12 километров от центральной части города, в том числе приравнивается к услуге трансфера от железнодорожного вокзала на указанное расстояние, при условии, что адрес подачи и адрес назначения не являются удаленными. Свыше этого расстояния стоимость увеличивается согласно пробегу автомобиля по обычной, линейной или нелинейной зависимости (в зависимости от настроек тарифов города в АРМ ценообразования).
Удаленным считается адрес на расстоянии более 10-12 километров от центральной части города, кроме г. Москва. В г. Москва и СПб в минимальную стоимость поездки включено 20 километров пути.
5. Формирование цены автотранспортных услуг зависит от следующих факторов:
 - условий договора по агентской схеме и без агентской схемы;
 - начальной минимальной стоимости поездки;
 - количества включенных километров в минимальную стоимость поездки;
 - величины междугороднего тарифа;
 - обычного, линейного или нелинейного типа расчета после проезда километров, включенных в минимальную стоимость;
 - стоимости подачи автомобиля при аренде в отдельных городах или в удаленные районы населенных пунктов;
 - процента добавления стоимости обратного пути при поездке туда-обратно в один день из населенного пункта нахождения поставщика;
 - количества дополнительных заездов;
 - проезда по платным участкам дорог;
 - проезда по участкам дорог с низким качеством дорог или без асфальтного покрытия, серпантинным движением;
 - стоимости платных парковок;
 - класса и вместимости автомобиля;
 - времени ожидания сверх бесплатного;
 - климатических условий в отдельных регионах с температурными показателями ниже -30С;
 - повышение стоимости в разное время суток в отдельных городах;
 - повышение стоимости в связи с повышенным спросом во время проведения форумов, чемпионатов и т.п.
6. Стоимость автотранспортных услуг и трансферов, не указанных в договоре, определяется на основании калькуляции запрашиваемых услуг в заказе операторам компании, или определяется с помощью специального программного комплекса 1С операторами, и рассчитывается с привязкой к прокладыванию маршрута и расчета расстояния сайтом <https://yandex.ru/maps/> или строго фиксирована между специально расчерченными в программе зонами.
7. Стоимость услуг может быть изменена, о чем Исполнитель сообщает Клиенту до выполнения заказа в срок не менее, чем за 12 часов, при условии подачи заказа ранее этого срока в случае прокладывания сайтом <https://yandex.ru/maps/> маршрута, по которому проезд автомобиля:
 - невозможен;
 - путь проходит по закрытым для движения автодорогам (населенным пунктам);
 - путь проходит по участкам без асфальтированного дорожного покрытия;
 - путь проходит через паромные переправы;
 - путь проходит через платные участки дорог;
 - путь проходит таможенные пропускные пункты государственных границ.

8. Если географический объект или адрес подачи/назначения находится за пределами города или считается удаленным районом, то в расчете стоимости учитывается сумма расстояний из центра города до удаленного объекта(адреса) плюс расстояние до конечного пункта.
9. Каждый обслуживаемый город имеет несколько уровней тарифных зон (см. скриншоте ниже). Подача/назначение авто в зоны, отличные от центральной части города, тарифицируются дороже и зависят от удаленности таких удаленных зон от центральной части.



10. Стоимость междугородних трансферов рассчитывается как расстояние, умноженное на междугородний тариф, указанный в прайс листе Приложения №2, при этом установленный тариф применяется при прохождении автомобилем расстояния от 100 км пути и далее. Если населенный пункт подачи или назначения находится на расстоянии до 100 км от центра города, то применяется линейная или нелинейная формула расчета, принцип которой: чем меньше расстояние, тем выше стоимость за 1 километр пробега за пределами города.

11. Аренда автомобиля руб./час - услуга по перевозке Заказчика с почасовой тарификацией времени использования ТС, предоставляется в административных границах населенного пункта, указанного в заказе. В отдельных городах учитывается, помимо аренды, время на подачу автомобиля, исчисляемое в часах аренды.
12. Минимальное количество часов аренды, час - минимально допустимое время использования автотранспорта при заказе услуги аренды.
13. Ожидание, руб./мин - тарификация стоимости ожидания при неподвижном состоянии автомобиля при трансфере сверх бесплатного или при ожидании клиента. В отдельных городах может отличаться от стоимости аренды в меньшую сторону.
Время бесплатного ожидания при подаче в аэропортах от 60 для местных и до 90 минут для международных авиарейсов, на ж/д вокзале – 20 минут, по адресу или в отеле – 20 минут.
14. Стоимость обратной дороги при поездке туда-обратно из города в один день, % — это тарификация, при которой стоимость обратной дороги, при поездке туда-обратно в один день из города местонахождения Исполнителя может быть снижена от 0 до 50% в зависимости от города заказа.
15. Расстояние, после которого уменьшается стоимость обратной дороги, км - это пройденный автомобилем путь, после которого происходит уменьшение % (процента) стоимости обратной дороги от 0 до 50%, при междугородней поездке с клиентом туда обратно в один день из города нахождения поставщика услуг и находится в пределах от 20 до 300 километров в одну сторону, в зависимости от города заказа (параметр является внутренней настройкой АРМ ценообразования).
16. Дополнительный заезд - услуга по дополнительной посадке/высадке пассажиров, тарифицируются как 50% стоимости аренды автотранспорта согласно классу, при этом расстояния между адресами заездов не должно превышать 10 километров. В городах Москва, Санкт-Петербург и за рубежом дополнительный заезд тарифицируется как 1 час аренды.
17. Помощь с багажом (в т.ч. подъем на этаж), платные парковки аэропортов и вокзалов, участки дорог, переправ, мостов, время суток может повлечь дополнительные расходы в отдельных городах, о чем клиент уведомляется при размещении заказа. Детское кресло в количестве до 1 шт. предоставляется в большинстве городов бесплатно, в отдельных городах и странах влечет дополнительную оплату. Услуга предоставляется по запросу.
18. Проезд по платным участкам дорог, платные парковки тарифицируются по себестоимости организаторов платных услуг.
19. Исполнитель имеет право увеличить стоимость услуг на 10%, при обслуживании заказов в температурном диапазоне воздуха от -30 градусов по Цельсию и ниже в городах: Барнаул, Кемерово, Новокузнецк, Томск, Новосибирск, Красноярск, Омск, Сургут, Норильск, Нижневартовск в связи с особыми условиями локальных поставщиков по температурному режиму.
20. Стоимость услуги "Встреча с табличкой" тарифицируется стоимостью платной парковки автомобиля по себестоимости организаторов и, в отдельных городах, стоимостью самой услуги выхода водителя в зону ожидания клиента. К стандартной табличке относятся черно-белая надпись на листе формата А4 на бумажном носителе или планшете не менее 12" дюймов. Цветные или ламинированные варианты табличек тарифицируются дополнительно. Стоимость необходимо уточнять при размещении заказа.
21. Сроки отмены без штрафа указаны в каждом городе России согласно классу и типу автомобиля в прайс листе. В дни повышенного спроса на автотранспортные услуги сроки отмены без штрафа могут быть увеличены. В некоторых случаях и отдельных городах, срок отмены может быть уменьшен, но не позднее фактического времени выезда автотранспортного средства в заказанном направлении.
22. За пределами России отмена без штрафа в большинстве городов осуществляется в срок не позднее 48 (сорок восемь) часов для всех категорий транспорта. Действительная дата и час отмены без штрафа указывается с маршрутной квитанции.
23. В стоимость услуг включены все затраты Исполнителя на ГСМ, содержание транспортного средства, страхование, мойку, оплату налогов, медицинский осмотр водителя и техническое обслуживание автомобиля.

ПРАВИЛА КАЛЬКУЛЯЦИИ УСЛУГ ПО МОТО-ЧАСАМ ЭКСПЛУАТАЦИИ АВТОТРАНСПОРТА

1. Стоимость оказания услуг, учитывающую время эксплуатации автотранспорта с водителем по типу учета моточасов, формируется как цена минимальной поездки, включающая фиксированную стоимость, включающая подачу ко времени, ожидание до 10 минут на адресе подачи и далее первые 20 минут поездки. Дальнейший путь, свыше 20 минут поездки, тарифицируется поминутным расчётом кратно 20 минутам.
2. Переменными параметрами при данном способе учета являются: минимальная стоимость поездки, минимальное количество минут ожидания, первые 20 минут поездки, стоимость кратной минутной оплаты моточаса. Указанные переменные параметры зависят от конкретного города и условий договора.

3. При поездке пассажиров за пределы города вначале тарифицируется минимальная поездка, далее прибавляется общее количество моточасов эксплуатации автомобиля с поминутной тарификацией и округлением в большую сторону кратно 20 минутам.
4. При поездке пассажиров за пределы города и только в одну сторону учитывается время в пути на возврат автомобиля в город нахождения Исполнителя.
5. При поездке пассажиров за пределы города с возвратом автотранспорта с пассажирами в начальный пункт учитывается полное время оказания услуг от начала поездки до высадки в начальном пункте города подачи.